



**METALICAS  
MUNDIAL LTDA.**  
*Carpintería Metálica*  
Y SOLUCIONES PARA ARQUITECTURA

**REVESTIMIENTOS METÁLICOS PARA ARQUITECTURA**  
ARCHITECTURAL METAL CLADDING



Metálicas Mundial Arquitectura es la división especializada en diseño y arquitectura de la empresa Metálicas Mundial, compañía fundada hace 34 años y que se dedica a la fabricación de productos metálicos para un amplio rango de sectores. Desde Arquitectura, se aportan soluciones innovadoras, funcionales y estéticas mediante el empleo de diferentes envoltentes metálicos como fachadas, cortasoles y cielos flotantes para proyectos de arquitectos, ingenieros, interioristas y diseñadores bioclimáticos, para que puedan disponer de soluciones creativas, funcionales y estéticas. Son soluciones fabricadas en acero galvanizado o aluminio con una instalación modulable mediante diferentes sistemas de fijación que se adaptan con facilidad a cada proyecto.

---

Metálicas Mundial Architecture is the specialized design and architecture division of Metálicas Mundial, a company founded 34 years ago that manufactures metal products for a wide range of sectors. Our Architecture division provides innovative, functional, and aesthetic solutions using various metal cladding systems such as facades, sunshades, meshes and floating ceilings. These solutions are tailored for projects by architects, engineers, interior designers and bioclimatic designers, offering creative, functional, and aesthetic options. Our products are made from galvanized steel or aluminum with modular installation systems that easily adapt to each project.



# Proyectos

---

## Projects







## Data Center Zona Franca Bogotá, Colombia

---

## Data Center Bogotá, Colombia

---

**Ubicación:** Bogotá, Colombia

**Sistema:** Fachada Blend 50

**Area:** 821m<sup>2</sup>

**Location:** Bogotá, Colombia

**System:** Fachada Blend 50

**Area:** 821m<sup>2</sup>



### **Fachada Blend**

**Peso M<sup>2</sup>:** 8,5 KG/M<sup>2</sup>

**Ancho Máximo:** 300 - 550

**Tipo Soporte:** Tubo

**Weight:** 8,5 KG/M<sup>2</sup>

**Maximum Width:** 300 - 550

**Type of support:** Tube

## Cedi Future Falabella Cota, Cundinamarca

## Cedi Future Falabella Cota, Cundinamarca

**Ubicación:** Cota, Cundinamarca  
**Sistema:** Cortasol Cross 30 y Fachada Trapiz 68  
**Area:** 2900m<sup>2</sup>

**Location:** Cota, Cundinamarca  
**System:** Cortasol Cross 30 and Fachada Trapiz 68  
**Area:** 2900m<sup>2</sup>



### Fachada Trapiz

**Peso M<sup>2</sup>:** 7,3 KG/M<sup>2</sup>  
**Ancho Máximo:** 1050  
**Tipo Soporte:** Omega

**Weight:** 7,3 KG/M<sup>2</sup>  
**Maximum Width:** 1050  
**Type of support:** Omega



### Cortasol Cross 30

**Peso M<sup>2</sup>:** 7,1 KG/M<sup>2</sup>  
**Ancho Máximo:** 300  
**Tipo Soporte:** Platina

**Weight:** 7,1 KG/M<sup>2</sup>  
**Maximum Width:** 300  
**Type of support:** Platen





## Colegio Bahía Buenaventura Buenaventura, Colombia

---

## School Bahía Buenaventura Buenaventura, Colombia

---



**Ubicación:** Buenaventura, Colombia  
**Sistema:** Cortasol Mini Ocean 50  
**Area:** 1282m<sup>2</sup>

**Location:** Buenaventura, Colombia  
**System:** Cortasol Mini Ocean 50  
**Area:** 1282m<sup>2</sup>



**Cortasol Mini Ocean 50**

**Peso M<sup>2</sup>:** 5,1 KG/M<sup>2</sup>  
**Ancho Máximo:** 530  
**Tipo Soporte:** Tubo

**Weight:** 5,1 KG/M<sup>2</sup>  
**Maximum Width:** 530  
**Type of support:** Tube



## IPS Cristobal Colón Cali, Colombia

## IPS Cristobal Colón Cali, Colombia

**Ubicación:** Cali, Colombia  
**Sistema:** Cortasol Sunwave 150  
**Area:** 100m<sup>2</sup>

**Location:** Cali, Colombia  
**System:** Cortasol Sunwave 150  
**Area:** 100m<sup>2</sup>



### Cortasol Sunwave 150

**Peso M<sup>2</sup>:** 3,5KG/M<sup>2</sup> - 5,9KG/M<sup>2</sup>  
**Ancho Máximo:** 120  
**Tipo Soporte:** Tubo

**Weight:** 3,5KG/M<sup>2</sup> - 5,9KG/M<sup>2</sup>  
**Maximum Width:** 120  
**Type of support:** Tube





## Torre CCI Occidente Cali, Colombia

---

**Ubicación:** Cali, Colombia  
**Modelo:** Cortasol Ocean 25  
**Area:** 2400m<sup>2</sup>

**Location:** Cali, Colombia  
**Model:** Cortasol Ocean 25  
**Area:** 2400m<sup>2</sup>



### Cortasol Ocean 25

**Peso M<sup>2</sup>:** 5,5KG/M<sup>2</sup>  
**Ancho Máximo:** 313  
**Tipo Soporte:** Tubo

**Weight:** 5,5KG/M<sup>2</sup>  
**Maximum Width:** 313  
**Type of support:** Tube

## CCI West Tower Cali, Colombia

---







## Centro Empresarial Ikono Popayán, Colombia

---

## Business Center Ikono Popayán, Colombia

---

**Ubicación:** Popayán, Colombia

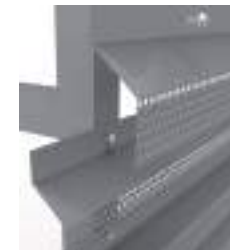
**Modelo:** Cortasol Stair 22

**Area:** 550m<sup>2</sup>

**Location:** Popayán, Colombia

**Model:** Cortasol Stair 22

**Area:** 550m<sup>2</sup>



### **Cortasol Stair 22**

**Peso M<sup>2</sup>:** 5,0 KG/M<sup>2</sup> - 6,3 KG/M<sup>2</sup>

**Ancho Máximo:** 138

**Tipo Soporte:** Tubo

**Weight:** 5,0 KG/M<sup>2</sup> - 6,3 KG/M<sup>2</sup>

**Maximum Width:** 138

**Type of support:** Tube





# Fundación Universitaria de Ciencias de la Salud, FUCS Bogotá, Colombia

## University Foundation of Health Sciences, FUCS Bogotá, Colombia

**Ubicación:** Bogotá, Colombia  
**Sistema:** Fachada Hook 18  
**Area:** 629m<sup>2</sup>

**Location:** Bogotá, Colombia  
**System:** Fachada Hook 18  
**Area:** 629m<sup>2</sup>



### Fachada Hook 18 / 20

**Peso M<sup>2</sup>:** 10,7 KG/M<sup>2</sup>  
**Ancho Máximo:** 1100  
**Tipo Soporte:** Tubo

**Weight:** 10,7 KG/M<sup>2</sup>  
**Maximum Width:** 1100  
**Type of support:** Tube





## Colegio Cañaverales Cali, Colombia

---

**Ubicación:** Cali, Colombia  
**Sistema:** Fachada Trapiz 22  
**Area:** 908m<sup>2</sup>

## School Cañaverales Cali, Colombia

---

**Location:** Cali, Colombia  
**System:** Fachada Trapiz 22  
**Area:** 908m<sup>2</sup>



### Fachada Trapiz 22

**Peso M<sup>2</sup>:** 7,3 KG/M<sup>2</sup>  
**Ancho Máximo:** 1050  
**Tipo Soporte:** Omega

**Weight:** 7,3 KG/M<sup>2</sup>  
**Maximum Width:** 1050  
**Type of support:** Omega



# Base Aerea Marco Fidel Suárez Cali, Colombia

## Air Base Marco Fidel Suárez Cali, Colombia

**Ubicación:** Cali, Colombia

**Sistema:** Fachada Hook 18 y Cortasol Sunwave 200

**Area:** 292m<sup>2</sup>

**Location:** Cali, Colombia

**System:** Fachada Hook 18 and Cortasol Sunwave 200

**Area:** 292m<sup>2</sup>



**Fachada Hook 18 / 20**

**Peso M<sup>2</sup>:** 10,7 KG/M<sup>2</sup>

**Ancho Máximo:** 1100

**Tipo Soporte:** Tubo

**Weight:** 10,7 KG/M<sup>2</sup>

**Maximum Width:** 1100

**Type of support:** Tube



**Cortasol Sunwave 200**

**Peso M<sup>2</sup>:** 3,5KG/M<sup>2</sup> - 5,9KG/M<sup>2</sup>

**Ancho Máximo:** 120

**Tipo Soporte:** Tubo

**Weight:** 3,5KG/M<sup>2</sup> - 5,9KG/M<sup>2</sup>

**Maximum Width:** 120

**Type of support:** Tube







# Centro de Danza y Cultura La Licorera Cali, Colombia

## Dance and Culture Center La Licorera Cali, Colombia

**Ubicación:** Cali, Colombia  
**Sistema:** Fachada Hook 18 Aluminio  
**Area:** 205m<sup>2</sup>

**Location:** Cali, Colombia  
**System:** Fachada Hook 18 Aluminio  
**Area:** 205m<sup>2</sup>



**Fachada Hook 18**

**Peso M<sup>2</sup>:** 10,7 KG/M<sup>2</sup>  
**Ancho Máximo:** 1100  
**Tipo Soporte:** Tubo

**Weight:** 10,7 KG/M<sup>2</sup>  
**Maximum Width:** 1100  
**Type of support:** Tube



## FianzaCredito Cali, Colombia

---

**Ubicación:** Cali, Colombia  
**Sistema:** Fachada Hook Skama  
**Area:** 40m<sup>2</sup>

## FianzaCredito Cali, Colombia

---

**Location:** Cali, Colombia  
**System:** Fachada Hook Skama  
**Area:** 40m<sup>2</sup>



### Fachada Hook Skama

**Peso M<sup>2</sup>:** 10,7 KG/M<sup>2</sup>  
**Ancho Máximo:** 1100  
**Tipo Soporte:** Tubo

**Weight:** 10,7 KG/M<sup>2</sup>  
**Maximum Width:** 1100  
**Type of support:** Tube







## Motel O2 Cali, Colombia

**Ubicación:** Cali, Colombia  
**Sistema:** Cieloraso Cosmo20  
**Area:** 180m<sup>2</sup>

## Motel O2 Cali, Colombia

**Location:** Cali, Colombia  
**System:** Cieloraso Cosmo20  
**Area:** 180m<sup>2</sup>



### Cieloraso Cosmo20

**Peso M<sup>2</sup>:** 6,8 KG/M<sup>2</sup>  
**Ancho Máximo:** 530  
**Tipo Soporte:** Ángulos

**Weight:** 6,8 KG/M<sup>2</sup>  
**Maximum Width:** 530  
**Type of support:** Angle





## Conjunto Residencial Sauko Cali, Colombia

## Residential Complex Sauko Cali, Colombia

**Ubicación:** Cali, Colombia  
**Sistema:** Cortasol Sunwave 150  
**Area:** 95m<sup>2</sup>

**Location:** Cali, Colombia  
**System:** Cortasol Sunwave 150  
**Area:** 95m<sup>2</sup>



### **Cortasol Sunwave 150**

**Peso M<sup>2</sup>:** 3,5KG/M<sup>2</sup> - 5,9KG/M<sup>2</sup>  
**Ancho Máximo:** 120  
**Tipo Soporte:** Tubo

**Weight:** 3,5KG/M<sup>2</sup> - 5,9KG/M<sup>2</sup>  
**Maximum Width:** 120  
**Type of support:** Tube





## Zona Franca Business Center Bogotá, Colombia

---

## Zona Franca Business Center Bogotá, Colombia

---

**Ubicación:** Bogotá, Colombia  
**Modelo:** Cortasol Half 150  
**Area:** 430m<sup>2</sup>

**Location:** Bogotá, Colombia  
**Model:** Cortasol Half 150  
**Area:** 430m<sup>2</sup>



### Cortasol Half

**Peso M<sup>2</sup>:** 5,78 KG/M<sup>2</sup> - 7,70 KG/M<sup>2</sup>  
**Ancho Máximo:** 50  
**Tipo Soporte:** Omega

**Weight:** 5,78 KG/M<sup>2</sup> - 7,70 KG/M<sup>2</sup>  
**Maximum Width:** 50  
**Type of support:** Omega





## Senderos de Modelia Bogotá, Colombia

---

## Senderos de Modelia Bogotá, Colombia

---

**Ubicación:** Bogotá, Colombia  
**Sistema:** Panel Blend550V  
**Area:** 901m<sup>2</sup>

**Location:** Bogotá, Colombia  
**System:** Panel Blend550V  
**Area:** 901m<sup>2</sup>



**Fachada Blend V550**

**Peso M<sup>2</sup>:** 8,5 KG/M<sup>2</sup>  
**Ancho Máximo:** 300 - 550  
**Tipo Soporte:** Tubo

**Weight:** 8,5 KG/M<sup>2</sup>  
**Maximum Width:** 300 - 550  
**Type of support:** Tube



# Coliseo Univalle Buenaventura

Buenaventura, Valle del Cauca

---

# Univalle Buenaventura Colosseum

Buenaventura, Valle del Cauca

---



**Ubicación:** Cali, Colombia  
**Sistema:** Fachada Trapiz 22  
**Area:** 1434.6m<sup>2</sup>

**Location:** Cali, Colombia  
**System:** Fachada Trapiz 22  
**Area:** 1434.6m<sup>2</sup>



**Fachada Trapiz 22 / 68**

**Peso M<sup>2</sup>:** 7,3 KG/M<sup>2</sup>  
**Ancho Máximo:** 1050  
**Tipo Soporte:** Omega

**Weight:** 7,3 KG/M<sup>2</sup>  
**Maximum Width:** 1050  
**Type of support:** Omega



# Fundación Valle del Lili

Cali, Colombia

---

# Valle del Lili Foundation

Cali, Colombia

---



**Ubicación:** Cali, Colombia  
**Sistema:** Cieloraso Cosmo20  
**Area:** 115m<sup>2</sup>

**Location:** Cali, Colombia  
**System:** Cieloraso Cosmo20  
**Area:** 115m<sup>2</sup>



### Cieloraso Cosmo20

**Peso M<sup>2</sup>:** 6,8 KG/M<sup>2</sup>  
**Ancho Máximo:** 530  
**Tipo Soporte:** Ángulos

**Weight:** 6,8 KG/M<sup>2</sup>  
**Maximum Width:** 530  
**Type of support:** Angle





## Centro de Danza y Cultura La Licorera Cali, Colombia

---

## Dance and Culture Center La Licorera Cali, Colombia

---

**Ubicación:** Cali, Colombia

**Sistema:** Cortasol Mini Ocean 50

**Area:** 205m<sup>2</sup>

**Location:** Cali, Colombia

**System:** Cortasol Mini Ocean 50

**Area:** 205m<sup>2</sup>



### Cortasol Mini Ocean 50

**Peso M<sup>2</sup>:** 5,1 KG/M<sup>2</sup>

**Ancho Máximo:** 530

**Tipo Soporte:** Tubo

**Weight:** 5,1 KG/M<sup>2</sup>

**Maximum Width:** 530

**Type of support:** Tube







## Comfenalco Tuluá Tuluá, Valle del Cauca

---

## Comfenalco Tuluá Tuluá, Valle del Cauca

---

**Ubicación:** Tuluá, Valle del Cauca

**Sistema:** Panel Hook 18

**Area:** 40m<sup>2</sup>

**Location:** Tuluá, Valle del Cauca

**System:** Panel Hook 18

**Area:** 40m<sup>2</sup>



**Fachada Hook 18 / 20**

**Peso M<sup>2</sup>:** 10,7 KG/M<sup>2</sup>

**Ancho Máximo:** 1100

**Tipo Soporte:** Tubo

**Weight:** 10,7 KG/M<sup>2</sup>

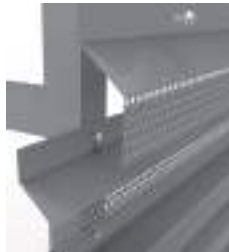
**Maximum Width:** 1100

**Type of support:** Tube



## Comfenalco Tuluá Tuluá, Valle del Cauca

**Location:** Tuluá, Valle del Cauca  
**System:** Barandas Panel Hook18 y  
Cortasol Stair 22  
**Area:** 220m<sup>2</sup>



### Cortasol Stair 22

**Peso M<sup>2</sup>:** 5,0 KG/M<sup>2</sup> - 6,3 KG/M<sup>2</sup>  
**Ancho Máximo:** 138  
**Tipo Soporte:** Tubo

**Weight:** 5,0 KG/M<sup>2</sup> - 6,3 KG/M<sup>2</sup>  
**Maximum Width:** 138  
**Type of support:** Tube

## Comfenalco Tuluá Tuluá, Valle del Cauca

**Ubicación:** Tuluá, Valle del Cauca  
**Sistema:** Barandas Panel Hook18 y  
Cortasol Stair 22  
**Area:** 220m<sup>2</sup>



### Fachada Hook 18 / 20

**Peso M<sup>2</sup>:** 10,7 KG/M<sup>2</sup>  
**Ancho Máximo:** 1100  
**Tipo Soporte:** Tubo

**Weight:** 10,7 KG/M<sup>2</sup>  
**Maximum Width:** 1100  
**Type of support:** Tube

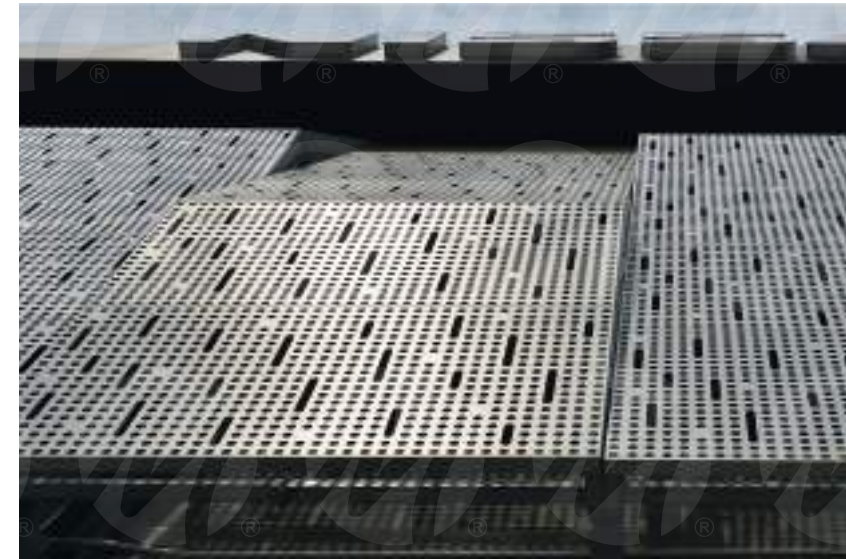


## Dinissan Cali, Valle del Cauca

**Ubicación:** Cali, Valle del Cauca  
**Sistema:** Fachada Hook 3D  
**Area:** 30m<sup>2</sup>

## Dinissan Cali, Valle del Cauca

**Location:** Cali, Valle del Cauca  
**System:** Fachada Hook 3D  
**Area:** 30m<sup>2</sup>



### Fachada Hook 3D

**Peso M<sup>2</sup>:** 14,1 KG/M<sup>2</sup>  
**Ancho Máximo:** 1100  
**Tipo Soporte:** Tubo

**Weight:** 14,1 KG/M<sup>2</sup>  
**Maximum Width:** 1100  
**Type of support:** Tube





# Coliseo La Celia Pereira, Risaralda

---

## La Celia Colosseum Pereira, Risaralda

---

**Ubicación:** Pereira, Risaralda  
**Sistema:** Metalsun A  
Blend 50  
**Area:** 230m<sup>2</sup>

**Location:** Pereira, Risaralda  
**System:** Metalsun A  
Blend 50  
**Area:** 230m<sup>2</sup>



**Cortasol Metalsun A**  
**Peso M<sup>2</sup>:** 4,4KG/M<sup>2</sup> - 6,3KG/M<sup>2</sup>  
**Ancho Máximo:** 85  
**Tipo Soporte:** Tubo

**Weight:** 4,4KG/M<sup>2</sup> - 6,3KG/M<sup>2</sup>  
**Maximum Width:** 85  
**Type of support:** Tube



**Fachada Blend H500**  
**Peso M<sup>2</sup>:** 8,5 KG/M<sup>2</sup>  
**Ancho Máximo:** 300 - 550  
**Tipo Soporte:** Tubo

**Weight:** 8,5 KG/M<sup>2</sup>  
**Maximum Width:** 300 - 550  
**Type of support:** Tube

## Apartahotel Mantras Love. Cali, Valle del Cauca

---

## Mantras Love Motel Cali, Valle del Cauca

---

**Ubicación:** Cali, Valle del Cauca

**Sistema:** Fachada Hook 3D

**Area:** 104m<sup>2</sup>

**Location:** Cali, Valle del Cauca

**System:** Fachada Hook 3D

**Area:** 104m<sup>2</sup>



### Fachada Hook 3D

**Peso M<sup>2</sup>:** 16,22 KG/M<sup>2</sup>

**Ancho Máximo:** 1100

**Tipo Soporte:** Tubo

**Weight:** 16,22 KG/M<sup>2</sup>

**Maximum Width:** 1100

**Type of support:** Tube





## Peaje Accenorte Bogotá, Colombia

---

## Peaje Accenorte Bogotá, Colombia

---



**Ubicación:** Bogotá, Colombia  
**Sistema:** Cortasol Mini Ocean 50  
**Area:** 660m<sup>2</sup>

---

**Location:** Bogotá, Colombia  
**System:** Cortasol Mini Ocean 50  
**Area:** 660m<sup>2</sup>



### Cortasol Mini Ocean 50

---

**Peso M<sup>2</sup>:** 5,1 KG/M<sup>2</sup>  
**Ancho Máximo:** 530  
**Tipo Soporte:** Tubo

**Weight:** 5,1 KG/M<sup>2</sup>  
**Maximum Width:** 530  
**Type of support:** Tube







**Sistemas**  
Systems





### Fachada Hook 18 / 20 / Skama



**Peso M<sup>2</sup>:** 10,7 KG/M<sup>2</sup>  
**Ancho Máximo:** 1100  
**Tipo Soporte:** Tubo

**Weight:** 10,7 KG/M<sup>2</sup>  
**Maximum Width:** 1100  
**Type of support:** Tube

### Fachada Blend H300 / H500 / V550



**Peso M<sup>2</sup>:** 8,5 KG/M<sup>2</sup>  
**Ancho Máximo:** 300 - 550  
**Tipo Soporte:** Tubo

**Weight:** 8,5 KG/M<sup>2</sup>  
**Maximum Width:** 300 - 550  
**Type of support:** Tube



### Fachada Trapiz 22 / 68



**Peso M<sup>2</sup>:** 7,3 KG/M<sup>2</sup>  
**Ancho Máximo:** 1050  
**Tipo Soporte:** Omega

**Weight:** 7,3 KG/M<sup>2</sup>  
**Maximum Width:** 1050  
**Type of support:** Omega

### Fachada Hook 3D

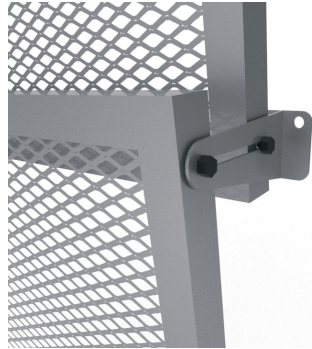


**Peso M<sup>2</sup>:** 14,1 KG/M<sup>2</sup>  
**Ancho Máximo:** 1100  
**Tipo Soporte:** Tubo

**Weight:** 14,1KG/M<sup>2</sup>  
**Maximum Width:** 1100  
**Type of support:** Tube



### Fachada Mesh Front



**Peso M<sup>2</sup>:** 10,88KG/M<sup>2</sup> - 11,82KG/M<sup>2</sup>  
**Ancho Máximo:** 1200  
**Tipo Soporte:** Platina

**Weight:** 10,88KG/M<sup>2</sup> - 11,82KG/M<sup>2</sup>  
**Maximum Width:** 1200  
**Type of support:** Platen

### Cortasol Sunwave 120 / 150 / 200



**Peso M<sup>2</sup>:** 3,5KG/M<sup>2</sup> - 5,9KG/M<sup>2</sup>  
**Ancho Máximo:** 120  
**Tipo Soporte:** Tubo

**Weight:** 3,5KG/M<sup>2</sup> - 5,9KG/M<sup>2</sup>  
**Maximum Width:** 120  
**Type of support:** Tube



### Cortasol Metalsun A / O / V



**Peso M<sup>2</sup>:** 4,4KG/M<sup>2</sup> - 6,3KG/M<sup>2</sup>  
**Ancho Máximo:** 85  
**Tipo Soporte:** Tubo

**Weight:** 4,4KG/M<sup>2</sup> - 6,3KG/M<sup>2</sup>  
**Maximum Width:** 85  
**Type of support:** Tube

### Cortasol Ocean 25



**Peso M<sup>2</sup>:** 5,5KG/M<sup>2</sup>  
**Ancho Máximo:** 313  
**Tipo Soporte:** Tubo

**Weight:** 5,5KG/M<sup>2</sup>  
**Maximum Width:** 313  
**Type of support:** Tube





### Cortasol C - 60



**Peso M<sup>2</sup>:** 4,3 KG/M<sup>2</sup>  
**Ancho Máximo:** 61  
**Tipo Soporte:** Omega

**Weight:** 4,3KG/M<sup>2</sup>  
**Maximum Width:** 61  
**Type of support:** Omega

### Cortasol Miniocean 50



**Peso M<sup>2</sup>:** 5,1 KG/M<sup>2</sup>  
**Ancho Máximo:** 530  
**Tipo Soporte:** Tubo

**Weight:** 5,1 KG/M<sup>2</sup>  
**Maximum Width:** 530  
**Type of support:** Tube

### Cortasol Drate



**Peso M<sup>2</sup>:** 5,9 KG/M<sup>2</sup> - 13,08 KG/M<sup>2</sup>  
**Ancho Máximo:** 96  
**Tipo Soporte:** Omega

**Weight:** 5,9 KG/M<sup>2</sup> - 13,08 KG/M<sup>2</sup>  
**Maximum Width:** 96  
**Type of support:** Omega

### Cortasol Pyramid

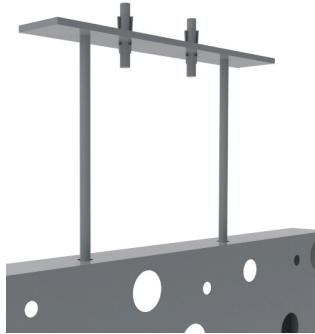


**Peso M<sup>2</sup>:** 12,8 KG/M<sup>2</sup>  
**Ancho Máximo:** 746  
**Tipo Soporte:** Tubo

**Weight:** 12,8 KG/M<sup>2</sup>  
**Maximum Width:** 746  
**Type of support:** Tube



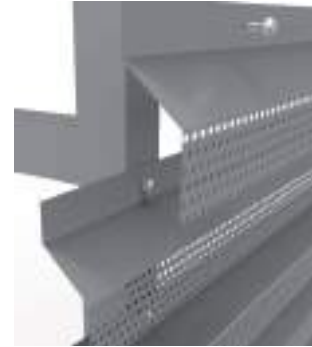
### Cortasol Cross



**Peso M<sup>2</sup>:** 7,1 KG/M<sup>2</sup>  
**Ancho Máximo:** 300  
**Tipo Soporte:** Platina

**Weight:** 7,1 KG/M<sup>2</sup>  
**Maximum Width:** 300  
**Type of support:** Platen

### Cortasol Stair



**Peso M<sup>2</sup>:** 5,0 KG/M<sup>2</sup> - 6,3 KG/M<sup>2</sup>  
**Ancho Máximo:** 138  
**Tipo Soporte:** Tubo

**Weight:** 5,0 KG/M<sup>2</sup> - 6,3 KG/M<sup>2</sup>  
**Maximum Width:** 138  
**Type of support:** Tube



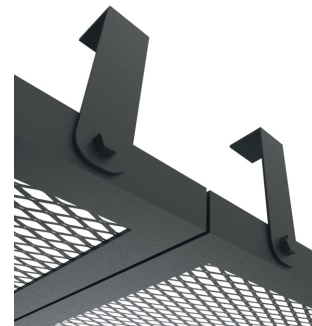
### Cortasol Half



**Peso M<sup>2</sup>:** 5,78 KG/M<sup>2</sup> - 7,70 KG/M<sup>2</sup>  
**Ancho Máximo:** 50  
**Tipo Soporte:** Omega

**Weight:** 5,78 KG/M<sup>2</sup> - 7,70 KG/M<sup>2</sup>  
**Maximum Width:** 50  
**Type of support:** Omega

### Cieloraso Mesh Sky



**Peso M<sup>2</sup>:** 10,88 KG/M<sup>2</sup> - 11,82 KG/M<sup>2</sup>  
**Ancho Máximo:** 530  
**Tipo Soporte:** Tubo

**Weight:** 10,88 KG/M<sup>2</sup> - 11,82 KG/M<sup>2</sup>  
**Maximum Width:** 530  
**Type of support:** Tube





### Cieloraso Flat



**Peso M<sup>2</sup>:** 4,4 KG/M<sup>2</sup>  
**Ancho Máximo:** 85  
**Tipo Soporte:** Ángulos

**Weight:** 4,4 KG/M<sup>2</sup>  
**Maximum Width:** 85  
**Type of support:** Angle

### Cieloraso Scaled

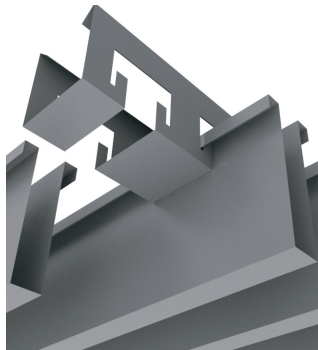


**Peso M<sup>2</sup>:** 8,0 KG/M<sup>2</sup>  
**Ancho Máximo:** 250  
**Tipo Soporte:** Tubo

**Weight:** 8,0 KG/M<sup>2</sup>  
**Maximum Width:** 250  
**Type of support:** Tube



### Cieloraso C-Line



**Peso M<sup>2</sup>:** 4,6 KG/M<sup>2</sup> - 10,8 KG/M<sup>2</sup>  
**Ancho Máximo:** 52  
**Tipo Soporte:** Tubo

**Weight:** 4,6 KG/M<sup>2</sup> - 10,8 KG/M<sup>2</sup>  
**Maximum Width:** 52  
**Type of support:** Tube

### Cieloraso Cosmo20



**Peso M<sup>2</sup>:** 6,8 KG/M<sup>2</sup>  
**Ancho Máximo:** 530  
**Tipo Soporte:** Ángulos

**Weight:** 6,8 KG/M<sup>2</sup>  
**Maximum Width:** 530  
**Type of support:** Angle



# Especificaciones Técnicas

# Technical Specifications



Los revestimientos metálicos de Metálicas Mundial cumplen diversas funciones, desde la seguridad hasta la protección solar, y ofrecen una estética de alta calidad. Nuestra amplia gama de diseños incluye láser, perforado y colores lisos recubiertos con pintura electrostática en polvo de alta resistencia a la corrosión. Estos materiales metálicos son una opción duradera para proyectos de arquitectura tanto interiores como exteriores, y requieren un mantenimiento mínimo.

Metálicas Mundial's metal cladding systems serve various functions, from security to sun protection, and offer high-quality aesthetics. Our extensive range of designs includes laser-cut, perforated, and solid colors coated with high corrosion-resistant electrostatic powder paint. These metal materials are a durable choice for both interior and exterior architectural projects and require minimal maintenance.



### Un proyecto, una solución

Los revestimientos metálicos se adaptan a cualquier tipo de espacio, interior o exterior, y ofrecen una amplia variedad de modelos y acabados personalizables.

### One Project, One Solution

Metal cladding systems can adapt to any type of space, interior or exterior, with a wide variety of customizable models and finishes.



### Fácil instalación

La capacidad de producir paneles de gran ancho permite cubrir grandes áreas con menos paneles, optimizando el tiempo de instalación y el presupuesto.

### Easy Installation

The ability to produce large-width panels allows covering extensive areas with fewer panels, optimizing installation time and budget.



### Sombreado

Nuestros sistemas permiten la creación de edificios sostenibles, proporcionando ahorro energético y máximo confort a sus habitantes.

### Shading

Our systems enable the creation of sustainable buildings, providing energy savings and maximum comfort for occupants.



### Ventilación

Los revestimientos metálicos con área abierta y los cortasoles facilitan la ventilación natural.

### Ventilation

Open-area metal meshes and facades facilitate natural ventilation.



### Elemento de seguridad

Proporcionan protección contra caídas en escaleras y barandillas, y son ideales para cerrar espacios de forma segura.

### Security Element

They offer protection against falls on stairs and railings and are ideal for securely enclosing spaces.



### Protección solar

Sistemas eficientes que brindan protección solar mientras mantienen la transparencia visual.

### Solar Protection

Efficient systems that provide sun protection while maintaining visual transparency.



### Rehabilitación de fachadas

Alta adaptabilidad para fachadas existentes.

### Facade Rehabilitation

High adaptability for existing facades



### Transparencia

Desde el exterior, se percibe como una superficie sólida que permite colorear la fachada o reproducir diseños. Desde el interior, las mallas ofrecen visibilidad total y privacidad.

### Transparency

Viewed from the outside, they appear as a solid surface that allows for coloring the facade or reproducing designs. From the inside, the meshes offer full visibility and privacy.

Estos beneficios hacen que nuestros revestimientos metálicos sean una solución integral para cualquier proyecto arquitectónico, asegurando durabilidad, funcionalidad y una estética superior.

These benefits make our metal cladding systems an integral solution for any architectural project, ensuring durability, functionality, and superior aesthetics.





# Beneficios Benefits



## Sostenibilidad Sustainability

Fabricados con acero galvanizado y aluminio, nuestros productos tienen un promedio de reciclaje de aproximadamente el 80-90%. Ofrecen una vida útil prolongada y se producen mediante procesos productivos eficientes, contribuyendo significativamente a la sostenibilidad en la construcción.

Manufactured with galvanized steel and aluminum, our products boast an average recycling rate of approximately 80-90%. They offer an extended lifespan and are produced using efficient manufacturing processes, significantly contributing to sustainability in construction.



## Durabilidad Durability

Los envoltentes metálicos ofrecen durabilidad excepcional gracias a la resistencia a la corrosión del acero galvanizado y el aluminio, combinada con recubrimientos de pintura electrostática en polvo que aportan color y protegen contra el desgaste de la edificación.

Metal claddings provide exceptional durability thanks to the corrosion resistance of galvanized steel and aluminum, combined with powder-coated finishes that add color and protect against building wear and tear.



## Eficiencia energética Energy Efficiency

Hoy en día, la sostenibilidad es fundamental en el diseño de edificios. Los revestimientos metálicos ofrecen a los arquitectos la capacidad de mejorar la eficiencia y el confort de los usuarios. Esto se traduce en un control solar efectivo y una gestión optimizada de la energía, reduciendo tanto las ganancias como las pérdidas energéticas comportamiento respecto al control solar y las ganancias y pérdidas energéticas.

Nowadays, sustainability is paramount in building design. Metal claddings empower architects to enhance efficiency and user comfort. This translates to effective solar control and optimized energy management, reducing both energy gains and losses.



## Poco mantenimiento Low Maintenance

Una vez montados, los revestimientos para fachadas metálicas necesitan un mantenimiento mínimo o incluso ninguno. Es recomendable hacer una revisión visual cada dos años para confirmar el buen estado de la fijación con sus herrajes. Para la limpieza, simplemente es necesario agua y jabón neutro.

Once installed, metal façade claddings require minimal or even no maintenance. It's recommended to perform a visual inspection every two years to ensure proper fastening with its fixtures. For cleaning, simple water and mild soap suffice.







 **WEBSITE**



**+57 316 295 9923**

**+57 317 645 8775**



**[mercadeo@metalicasmundialltda.com](mailto:mercadeo@metalicasmundialltda.com)**

**[direccioncomercial@metalicasmundialltda.com](mailto:direccioncomercial@metalicasmundialltda.com)**



***KM 1,5 Via Cali - Candelaria.  
Valle del Cauca. Colombia***



***METALICAS  
MUNDIAL LTDA.***  
***Carpintería Metálica  
Y SOLUCIONES PARA ARQUITECTURA***